



AKW[®]
Décrypte

L'ARTHROSE

L'arthrose

**Une maladie invisible
qui transforme les gestes
simples du quotidien
en véritables défis.**

AKW décrypte : l'arthrose

Douleurs articulaires, raideurs, perte de mobilité...

L'arthrose transforme progressivement les gestes du quotidien en véritables contraintes.

Dans la salle de bains, ces difficultés sont encore plus marquées : se lever, entrer dans une douche, manipuler un robinet ou se stabiliser peuvent devenir sources de douleur, de fatigue, voire de chute.

Face à ces enjeux, il est essentiel d'adapter l'environnement pour le rendre plus sûr, plus confortable et plus accessible.

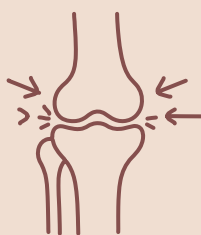
AKW vous accompagne pour transformer la salle de bains en un espace sécurisé, fonctionnel et évolutif, au service de l'autonomie et du maintien à domicile.



L'ARTHROSE EN CHIFFRE

10 MILLIONS DE FRANÇAIS SONT TOUCHÉS PAR L'ARTHROSE

1^{ÈRE} CAUSE DE HANDICAP LOCOMOTEUR CHEZ L'ADULTE



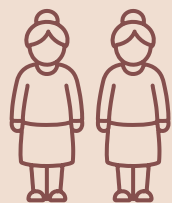
LE NOMBRE de personnes atteintes **D'ARTHROSE** a augmenté de **113%** dans le monde depuis 1990

Elle touche à **65 %** la population de plus de **65 ANS**

Et atteint près de **80%** chez les **+ de 80 ANS**



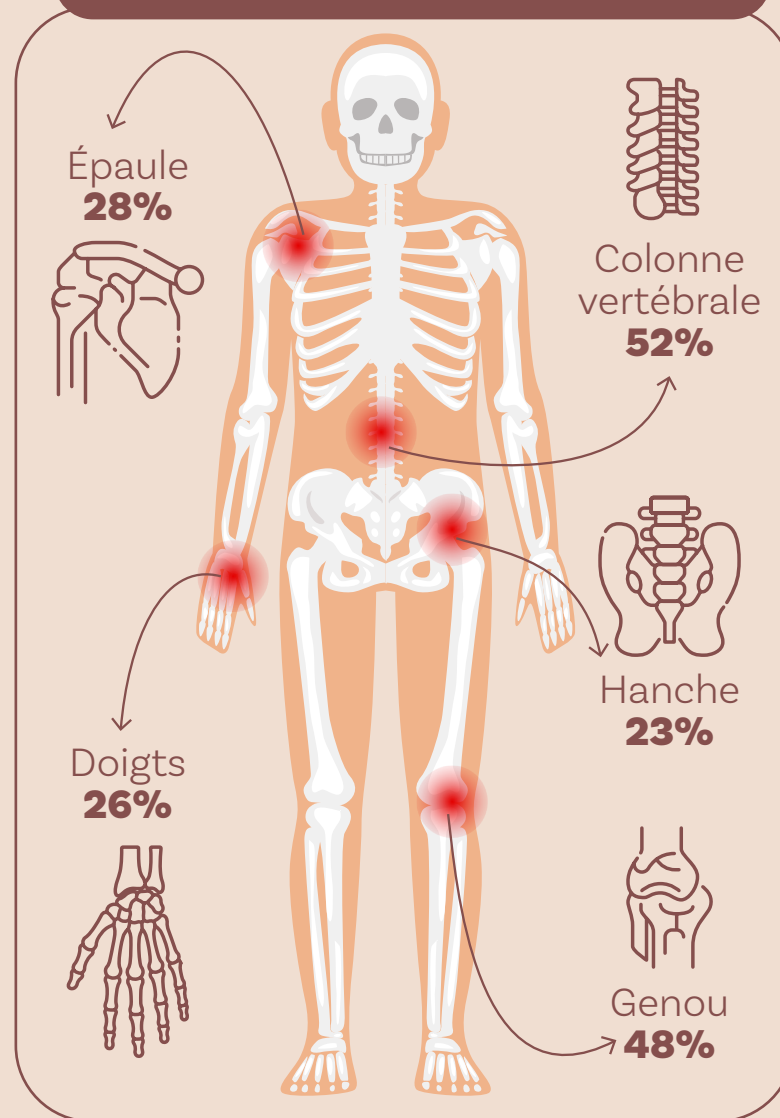
60 % des personnes touchées sont des femmes



90 % des personnes atteintes estiment que la douleur impacte leur moral et leur sommeil

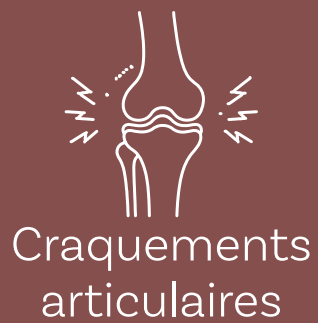
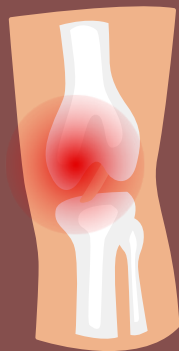


TOP 5 des articulations touchées



IDENTIFIER L'ARTHROSE

Les différents symptômes



Les causes et facteurs de risque



VIEILLISSEMENT



SURPOIDS

TRAUMATISMES



PRÉDISPOSITION
GÉNÉTIQUE

SÉDENTARITÉ

GESTES RÉPÉTITIFS



AVANT



1

2

4

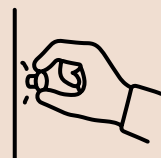
3

5

POURQUOI ADAPTER SA SALLE DE BAINS ?

La salle de bains est la pièce la plus exigeante sur le plan fonctionnel dans une maison. Sans aménagements adaptés, elles peuvent devenir une source de douleur, de stress et de chutes.

Les personnes atteintes d'arthrite peuvent être confrontées à des obstacles au quotidien dans leur salle de bain.



1

Commande difficile à manipuler :

la poignée de porte de douche trop petite ou la robinetterie sans levier



2

Manque de points d'appui :

absence de barres d'appui pour se stabiliser dans la douche



3

Conception peu ergonomique :

des WC trop bas



4

Mouvements excessifs :

enjamber une baignoire



5

Sol glissant :

un receveur de douche sans anti-dérapant

APRÈS



7

2

4

1

5

3

6

COMMENT ADAPTER SA SALLE DE BAINS ?

1 ACCÈS À LA SALLE DE BAIN

Remplacez la baignoire par une douche de plain-pied, solution la plus sûre et la plus évolutive pour les personnes souffrant d'arthrose. Elle supprime l'enjambement, réduit considérablement les risques de chute et facilite l'accès au quotidien. La douche permet également d'intégrer facilement des équipements complémentaires (siège, barres d'appui), pour accompagner durablement la perte de mobilité et favoriser le maintien à domicile.

2 SÉCURISATION DES TRANSFERTS

Facilitez les transferts grâce à un siège de douche équipé d'accoudoirs rabattables. Ils offrent des points d'appui stables et sécurisants pour s'asseoir et se relever, tout en limitant les contraintes sur les articulations douloureuses. Rabattables, ils libèrent l'espace lorsque nécessaire et s'adaptent à chaque utilisateur. Le siège contribue ainsi à réduire les risques de chute et à préserver l'autonomie au quotidien.

3 ROBINETTERIE ERGONOMIQUE

Privilégiez des robinetteries ergonomiques, telles que des leviers longs ou des systèmes à détection infrarouge. Assurez-vous que les indications de température soient clairement visibles et compréhensibles, afin de prévenir tout risque de brûlure et de simplifier l'utilisation au quotidien.



4 COMMANDES DE DOUCHE SIMPLIFIÉES

Optez pour une douche thermostatique équipée d'un levier de commande simple et intuitif. Les dispositifs intégrant des fonctionnalités adaptées aux troubles cognitifs ou visuels (comme Combo) permettent de renforcer l'autonomie et la sécurité lors de la toilette.

5 FACILITÉ D'UTILISATION DES TOILETTES

Remplacez les boutons poussoirs par des systèmes à levier ou à palette, plus accessibles en cas de diminution de la dextérité. L'installation de toilettes lavantes avec fonctions automatisées (lavage, séchage) constitue une solution efficace pour maintenir une hygiène optimale tout en limitant les efforts physiques.

6 PRÉVENTION DES RISQUES DE GLISSADE

Sécurisez les sols en installant un revêtement antidérapant (minimum R10) dans l'ensemble de la salle de bain. Ce type de surface réduit significativement les risques de chute, particulièrement fréquents chez les personnes souffrant d'arthrose.

7 ACCESSIBILITÉ DES ÉQUIPEMENTS

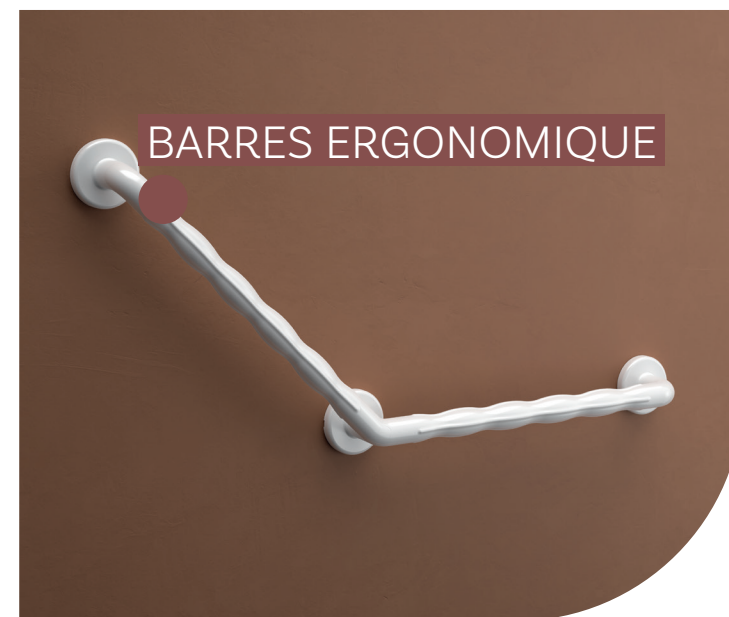
Organisez l'espace pour que tous les éléments essentiels (produits d'hygiène, serviettes, papier toilette) soient facilement accessibles, sans nécessiter de mouvements douloureux ou contraignants. Une bonne ergonomie réduit la fatigue et favorise l'autonomie.

PAROI MOVEO

SOL COSMOS

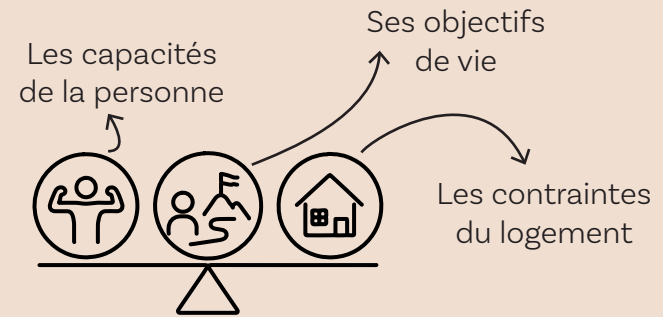


NOS SOLUTIONS POUR FACILITER LE QUOTIDIEN



PENSER L'ADAPTATION AUTOUR DE LA PERSONNE

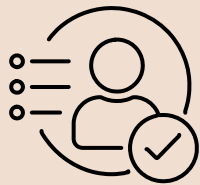
L'objectif est de **trouver un équilibre** entre :



1 ÉVALUATION

Une adaptation efficace du logement repose sur **une évaluation personnalisée.**

Les professionnels doivent analyser :



- la mobilité
- la force de préhension
- l'équilibre
- la fatigue
- les habitudes quotidiennes

2 RECOMMANDATION

3 FINANCEMENT

Des **aides financières** peuvent accompagner le projet :



- MaPrimeAdapt
- les caisses de retraite
- certaines mutuelles

L'ESSENTIEL À RETENIR

L'arthrose impacte chaque geste du quotidien, particulièrement dans la salle de bains.

Adapter cet espace, c'est réduire les risques de chute, soulager les douleurs et préserver l'autonomie.



**MOINS DE RISQUES,
PLUS DE SÉCURITÉ**



**PLUS DE CONFORT,
MOINS D'EFFORTS**



**PLUS D'AUTONOMIE
AU QUOTIDIEN**



**PLUS DE SÉRÉNITÉ POUR
VOUS ET VOS PROCHES**

**Parce que préserver l'autonomie,
c'est préserver la qualité de vie.**

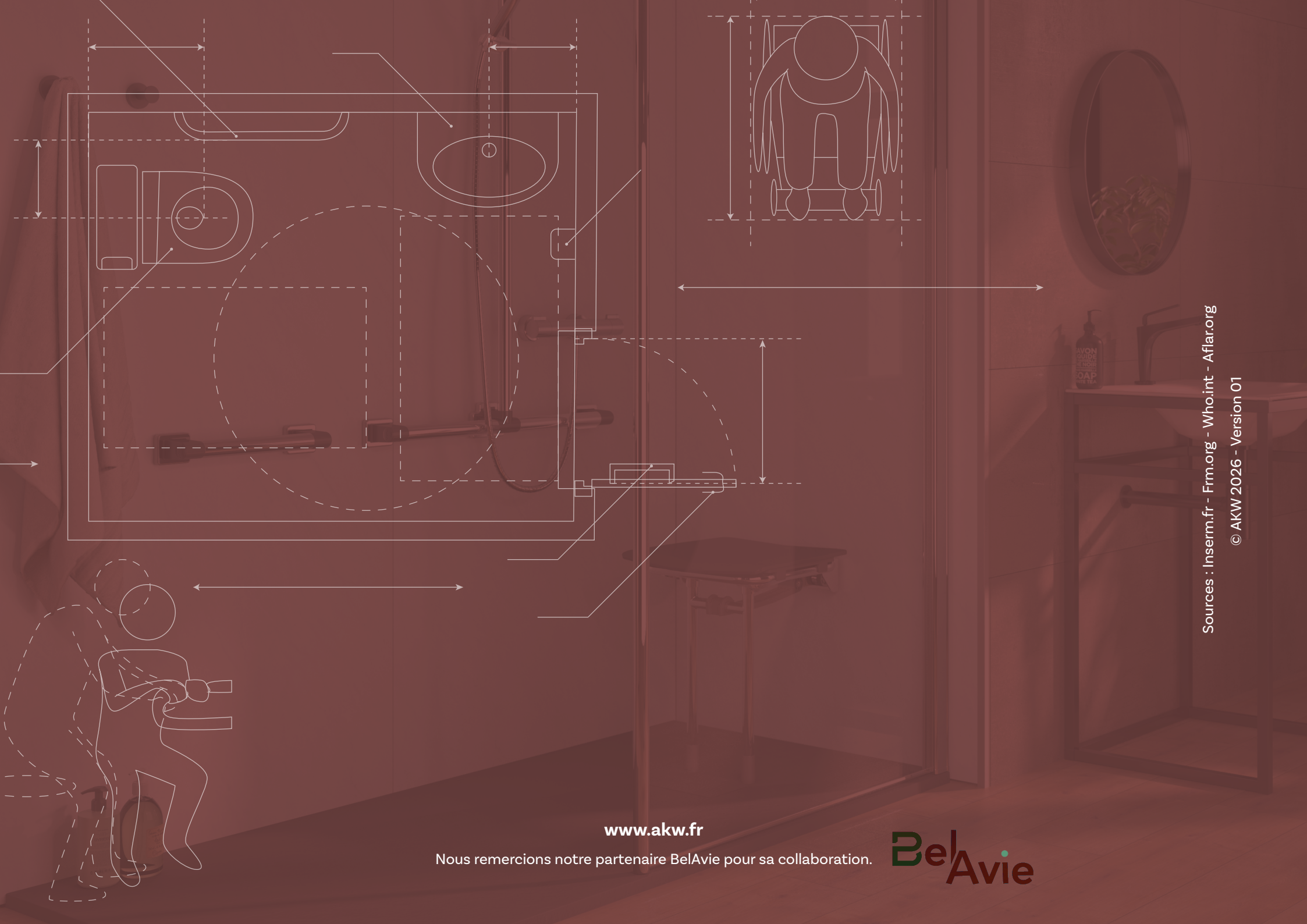


Découvrez toutes nos solutions pour une salle de bains plus accessible et plus confortable

Scannez pour accéder à l'ensemble des solutions AKW



www.akw.fr



www.akw.fr

Nous remercions notre partenaire BelAvie pour sa collaboration.

BelAvie

Sources : Inserm.fr - Frm.org - Who.int - Aflar.org

© AKW 2026 - Version 01