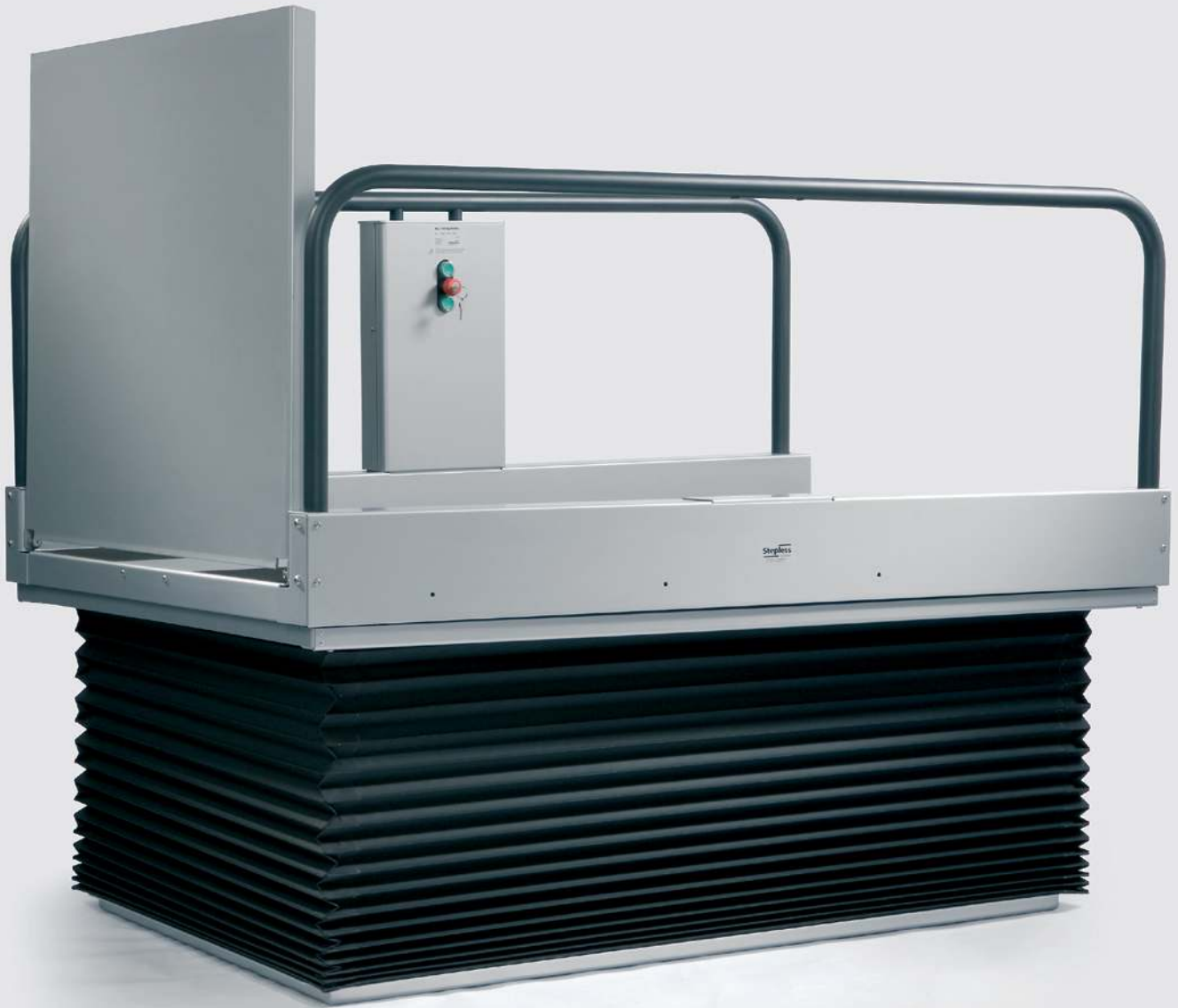


Stepless[™]
by *Guldmann*

LP5



LP5

– Alliance de flexibilité et de polyvalence

La plate-forme élévatrice Stepless LP5 est conçue pour s'intégrer parfaitement dans la majorité des environnements de vie. Avec une capacité élévatrice de 250 kg et une hauteur élévatrice de 500 mm, la LP5 est le choix de prédilection des utilisateurs de fauteuils roulants devant franchir de petites dénivellations.

Confort et fonctionnement haute qualité

Le fonctionnement de la LP5 est d'une grande simplicité grâce au panneau de commande intégré directement à la plate-forme. En outre, la LP5 est également disponible avec un panneau de commande externe et une télécommande à infrarouge. La plate-forme se déplace en silence et avec stabilité, assurant une élévation sûre et confortable.

Centrée sur la sécurité

La LP5 est équipée d'un rideau de sécurité et d'une barre de blocage sous la plate-forme, ainsi que d'un dispositif de descente d'urgence mécanique. Un portillon de sécurité pour le niveau supérieur est également disponible en option.

La rampe automatique, contrôlée par le panneau de commande, empêche l'utilisateur de rouler sur le côté lorsque la plate-forme est en mouvement.

La LP5 bénéficie du marquage CE et a été testée conformément à la norme ISO 9386-1.

Accessoires

- Pack d'hiver – batteries (en-dessous de -10°C)
- Panneau de commande externe, avec interrupteur à clé
- Télécommande à infrarouge
- Portillon de sécurité avec verrou de sécurité (conformément à la loi pour les hauteurs supérieures à 500 mm)
- Commande manuelle par câble spiralé

Produit approuvé

La LP5 bénéficie du marquage CE conformément aux normes suivantes :

- ISO 9386-1 : Plate-formes élévatoires électriques avec mobilité réduite
- EN 60601-1-1 : Equipement électrique médical
- EN 60601-1-2 : Equipement électrique médical
- EN 292 : Sécurité des machines

Spécifications

Fonctions

Hauteur de levage, max.	500 mm
Capacité de levage	250 kg
Vitesse de levage	13 mm/sec
Hauteur de levage, min.	150 mm

Dimensions

Poids	118 kg
Poids du portillon de sécurité sans plateau	39 kg
Dimensions extérieures, L x l	1602 x 1076 mm
Dimensions intérieures, L x l	1602 x 900 mm
Rampe d'accès L x l	790 x 900 mm

Alimentation électrique

Primaire	230 V / 115 V
Secondaire	24 V DC
Batteries	2 x 12 V / 4,5 Ah

